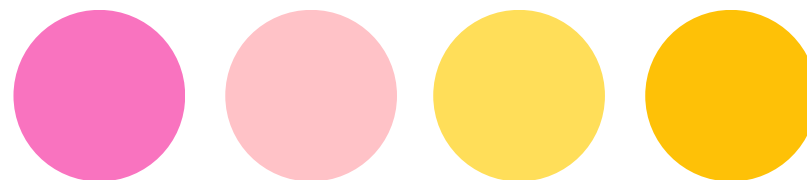




Lean'Coach



ENTREPRISE



Entreprise de coaching
Accompagnement - formation

Martinho Léanne

06.01.18.55.34

Leane.coaching@gmail.com

www.leancoach-formations.net

sommaire



PRÉSENTATION

- *Présentation* 01
- *Les 3 sections* 02
- *Sections existantes* 03



COACHING

- *Section coaching* 04
- *Innovation de suivi* 05
- *Accompagnement* 06
- *Modalité* 07



FORMATION

- *Section formation* 08
- *Proposition* 09
- *Avantages* 10
- *Orientation* 11



CRÉATION PROJETS

- *Section conception* 12
- *Fonctionnement* 13
- *Bénéficiaire* 14
- *Projets existants* 15



Présentation

Lean'Coach a été développé pour satisfaire les besoins d'atteindre des objectifs personnels ou professionnels! Étant donné que le coaching est un accompagnement récent, il est primordial de lui accorder la crédibilité indispensable à son développement harmonieux.

Je me concentre sur l'accompagnement dans différents domaines tels que les parents, le travail, le personnel, l'éducation et les relations. J'adopte une approche adaptative en créant des programmes d'accompagnement qui sont entièrement adaptés à la personnalité et au parcours du client.

C'est grâce à cette méthode de fonctionnement que des projets se forment et se développent. Lean'Coach est une entreprise qui se concentre non seulement sur l'accompagnement en coaching, mais aussi sur la création de projets novateurs.

Lean'Coach



3 sections *d'activité professionnelle*

Nous sommes une entreprise spécialisée dans les formations de coaching et la conception de projets innovants. Notre mission est d'accompagner nos clients dans l'atteinte de leurs objectifs en développant leurs compétences et en favorisant l'innovation et l'individualité de tous.

www.leancoach-formations.net





Lean'Coach

QU'ELLES SONT LES SECTIONS EXISTANTES ?

COACHING

Le service d'accompagnement, les différentes options de suivi et le coaching demeurent les activités principales de l'entreprise. C'est grâce à cela que nos coachs employés et collaborateurs ont la possibilité de travailler au sein de notre société. Le soutien demeure très présent dans nos méthodes.



FORMATION

La société se concentre sur le coaching et pour l'améliorer, nous proposons des formations et des spécialisations dans ce domaine.

À la fin du parcours, différentes options sont suggérées, telles que l'intégration dans l'entreprise par exemple.



CONCEPTION

La partie Création de projets met en évidence nos principes et notre esprit créatif! L'objectif est de créer des partenariats solides afin de favoriser l'entraide et la bienveillance.

Chaque projet est minutieusement étudié, travaillé et préparé.



Lean'Coach

COACHING



Suivi - accompagnement

Les services offerts sont parfaitement adaptés aux besoins des clients.

L'ordre demeure identique : entretien, séance et bilan. Cependant, le but de Lean'Coach est de fournir des accompagnements adaptés et sur mesure. En règle générale, les clients bénéficient d'un test de personnalité, d'un test de Q.I et de Q.E afin d'optimiser au maximum le suivi.

Nous nous focalisons sur des questions très étendues : relationnelles, professionnelles, familiales, quotidiennes, scolaires.

Service - besoin

Afin de parvenir à la réalisation d'un objectif, des programmes sont minutieusement préparés.

Des programmes adaptatifs qui permettent d'accéder au système de résolution personnel.

Un accompagnement de coaching offre la possibilité aux individus de trouver des opportunités et de progresser à travers une aventure qui ne fera que progresser.

Il est important de se rappeler que le coaching se concentre sur l'avenir et les objectifs à atteindre, et non sur la guérison d'un mal-être ! Ainsi, un expert en santé mental (psychologue ; thérapeute) sera votre meilleur accompagnant.

Si tel n'est pas le cas, bienvenue et je vous invite à explorer les services d'accompagnement :

<https://www.leancoach-formations.net/projets-innovants>



Mais alors, que proposent exactement les accompagnements ?
Que va offrir Lean'Coach de nouveau à travers l'accompagnement de coaching ?



TEST DE PERSONNALITÉ, Q.I ET Q.E.

Afin de garantir une adaptation complète de chaque accompagnement, nous offrons des tests qui offrent un parcours immersif dans la compréhension de soi.



CONCEPTION D'UN PROGRAMME.

Les programmes sont élaborés par session afin de fournir un point de repère au client. Des programmes en format livret, des activités entièrement adaptées à chaque individu.



S'ÉTEND SUR DE NOMBREUX DOMAINES.

Les coachings proposées couvrent une vaste gamme de domaines. Le choix est vaste dans les domaines des relations, familiales, scolaires, d'entreprise et personnels, ce qui permet de toucher un large public.



POUR TOUS ÂGES.

Les projets déjà réalisés incluent la création du S.C.E.A, un programme d'accompagnement destiné aux enfants et aux adolescents. Nous collaborons de cette manière avec les familles, personne n'est exclu.



ACCÈS À UN ESPACE DE DISCUSSION.

L'entreprise offre des services d'accompagnement à distance et en personne. De cette manière, les individus nécessitant ont accès à un espace de discussion sur demande afin de discuter, avant même de commencer un suivi.

LEAN'COACH



by Martinho Léanne

COACHING INDIVIDUEL

Lors d'une conversation téléphonique avec l'un de nos coachs, faites appel à nos services ou découvrez nos offres!

Il y a une multitude de difficultés, comme les difficultés personnelles, émotionnelles, familiales, relationnelles, émotionnelles, scolaires et professionnelles, etc.

Au mieux, nous sommes là pour vous accompagner.



COACHING D'ÉQUIPE

Faites appel à nos services en tant que coach professionnel spécialisé dans la gestion d'équipe et de groupe, que vous soyez un manager, un directeur d'entreprise ou une structure sociale !

Ainsi, je vous invite à me contacter pour plus d'informations.





Accompagnement

Différence entre présentiel et distanciel.

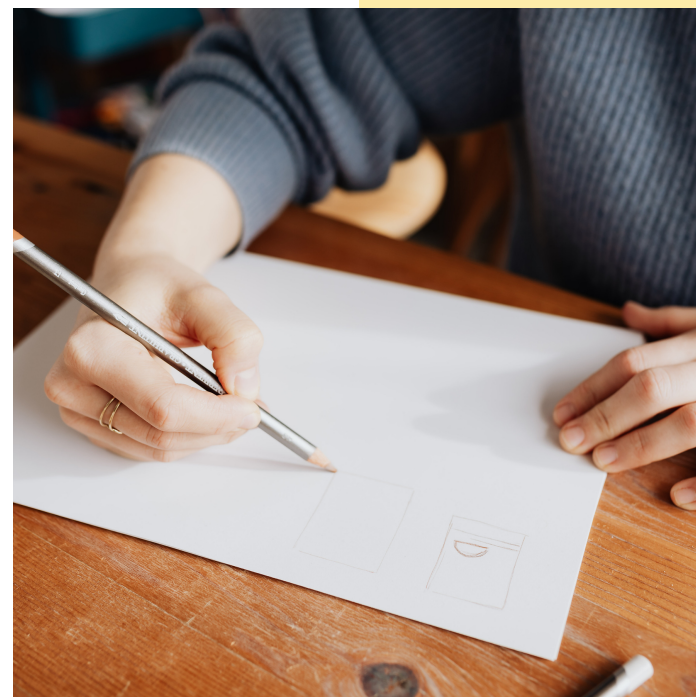
Il est essentiel de comprendre les différentes méthodes de fonctionnement entre un suivi en présentiel et un suivi en distanciel.

Présentiel

- ◆ **Choix du lieu.**
Chez le client, locaux de l'entreprise, lieux publics, vous décidez du lieu de rendez-vous.
- ◆ **Présence humaine.**
Le coach est présent lors des séances, une présence humaine pour ceux qui le préfèrent.
- ◆ **Activités et animations.**
Généralement, des activités sont proposées si besoin, seul ou accompagné.

Distanciel

- ◆ **Choix de communication.**
En visio-conférence, par téléphone, par suivi digital, vous décidez de la meilleure approche.
- ◆ **Autonomie**
Le suivi reste complet, la communication se fera en distanciel, vous garderez une autonomie.
- ◆ **Outils informatiques.**
Vous bénéficierez d'un contenu d'aide aux informations (espace de discussion, activité proposée, vidéo et classes ouvertes).



Des exemples de programmes peuvent être demandés pour vous aider à vous projeter dans votre demande de suivi.



Oise (60), Picardie



La section formation.

Lean'Coach entreprise.

La société offre des formations axées sur le coaching en développement personnel et ses domaines d'expertise. Lean'Coach se spécialise dans le coaching, il est donc logique de trouver des formations qui respectent les valeurs et la méthode de cette entreprise.

En tant que dirigeante, je ne désire pas que mes futurs employés aient recours à des organismes de formation pour rejoindre mon entreprise.

Ainsi, mes futurs employés-coach seront formés au sein de l'entreprise afin de l'intégrer ou dans le but de mener à bien des projets tout aussi épanouissants.

Martinho Léanne.

*Une place pour tous !
demande un entretien.*

Que propose la formation ?

1

Formation entreprise.

Un suivi de formation en ligne qui permet de gérer efficacement votre temps.

Un soutien continu et un espace de communication permettent d'accéder à l'atmosphère d'entraide au sein de l'entreprise.

Il est impossible d'être perdu ou seul, Lean'Coach est là pour vous accompagner dans la réalisation de votre objectif.

Entraide

2

Les spécialisations.

C'est accessible à tous! Même pour les coachs expérimentés qui désirent se spécialiser dans un domaine spécifique.

Un échange de nos principes et de nos domaines d'expertise qui favorise ensuite la formation de collaborations sur des projets réalisés au sein de différentes organisations.

(Spécialisation dans les domaines familiaux, relationnels, scolaires, professionnels)

Partage

3

L'orientation de fin.

Après la formation en tant que Coach en développement personnel, vous avez la possibilité de choisir parmi différentes options d'orientation.

L'entreprise s'engage à vous soutenir tout au long de vos aspirations personnelles. Monter votre entreprise, devenir associé, travailler en tant qu'indépendant, se spécialiser ou intégrer l'entreprise en tant que coach salarié.

Bienveillance

Quels sont les avantages de la formation ?



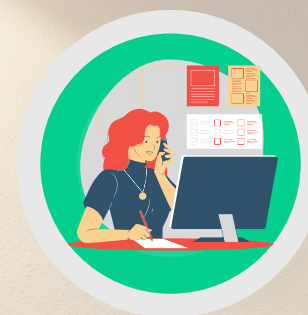
Qualité - prix

Les formations proposées sont à des prix accessibles à tous et donnant sur une facilité de paiement.



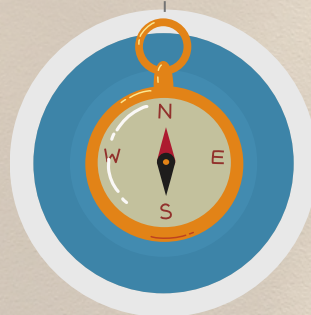
Interaction

La formation propose un apprentissage animé (rendu interactif, classe virtuelle, groupe de discussion).



Débouché

Prise de poste dans l'entreprise, créateur de projets, collaboration, monter une entreprise, un large choix s'ouvre à vous !



Aventure

Le but de la formation est aussi de se développer soi-même ! Tout est mis en œuvre pour cela.



Certification

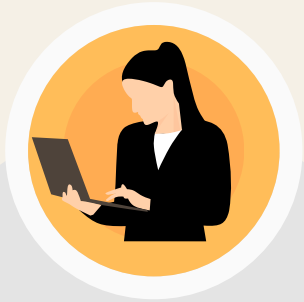
La certification est remise par l'entreprise, dans le cadre du suivi de formation à travers l'entreprise Lean'Coach.



Un book de bienvenue est proposé en téléchargement sur notre site Internet.
Le programme de la formation et son fonctionnement sont présentés.

La fin de ta formation

Lean'Coach



Monte ton entreprise

La société Lean'Coach propose dans sa formation un module qui permet d'apprendre toutes les ficelles de la création d'entreprise. Nous vous accompagnerons tout au long du processus et dans la continuité de votre parcours.



Soi indépendant

Vous pouvez démarrer en tant qu'entrepreneur individuel, créer votre propre marque ou simplement avoir l'ambition de démarrer un cabinet. La société Lean'Coach vous accompagne non seulement dans l'apprentissage, mais également dans la conception de projets innovants pour votre entreprise.



Monte en grade

Durant votre apprentissage, vous pourrez choisir de vous spécialiser dans un domaine précis du coaching (académique, professionnel, familial, relationnel). Par conséquent, vous pouvez gravir les échelons du classement et accéder directement à votre domaine de prédilection.



Devenir associé

Pour les plus expérimentés, après la formation, vous pourrez tenter de travailler au sein de notre entreprise pour accéder à des tâches, participer à des événements ou rejoindre le service de création de projets.



Intègre Lean'Coach

Après votre formation, l'entreprise vous propose un poste à postuler. Vous aurez la possibilité de travailler dans notre entreprise en tant que salarié, coach, formateur ou créateur de projets innovants.

Lean'Coach

CONCEPTION

Création de projets

Collaboration -

La partie consacrée à la création de projets novateurs a principalement été élaborée dans le but d'offrir un service qui facilite la création de partenariats/collaborations.

Il s'agit d'une partie accessible à tous les professionnels ou structures désireux de collaborer avec l'entreprise pour réaliser un projet spécifique.



[HTTPS://WWW.LEANCOACH-FORMATIONS.NET/PROJETS-INNOVANTS](https://www.leancoach-formations.net/projets-innovants)

1

Collaboration

Des organisations comme les établissements scolaires, les entreprises, le domaine social, médical et indépendant peuvent solliciter notre entreprise de coaching afin de solliciter la création d'un projet en partenariat.

Les valeurs de l'entreprise sont : entraide, partage et bienveillance.

2

Demande

Ainsi, un rendez-vous est fixé, que ce soit par téléphone, par visioconférence ou en personne.

Pour discuter des éventuelles collaborations futures et de la réalisation du projet en question.

L'objectif est également de s'unir.

3

Processus

Nous instaurons donc un système de création et organisons des rencontres pour atteindre cet objectif. Rien n'est laissé au hasard dans la création des programmes, leur élaboration, la création du marketing.

C'est en combinant notre savoir que de réels projets pourront être réalisés.

4

Lancement

Chaque entreprise est singulière! L'objectif reste identique, la collaboration permet de partager et de concevoir des idées !

Cependant, en aucun cas, les organisations ou les experts ne perdront leur identité, elles seront mises en valeur.

Il en faut pour tout le monde.

Quelles structures bénéficient de la demande de création de projets ?

INDÉPENDANT



- Professionnels indépendants, en freelance.
- Microentreprise.

ENTREPRISE



- Toutes entreprises dans tout domaine confondu.

SANTÉ ET SOCIAL



- Hôpitaux, centres de santé et de bien-être.
- Professionnels de santé.

ASSOCIATION



- Toutes les associations qui défendent une cause ou contribuent à une action de bienfaisance.

SCOLAIRE



- Tous les établissements scolaires
- Enseignant ou professionnel de l'éducation.

COMMUNE



- Les mairies ou structures administratives.
- Mise en place d'un projet touchant une ville ou un village.
- Défenseur d'une cause touchant une communauté.

ÉVÉNEMENTIEL



- Tous projets touchant un événement.
- Conférence, animation, créations de jeux, demandés par les particuliers.

Quelques projets déjà menés.



S.C.P.E

Stage de coaching pour parents et enfants.

Le S.C.P.E est une formation de coaching destinée aux parents et aux enfants. Pour préparer les enfants et/ou les adolescents à la rentrée scolaire ou pour créer des programmes d'activités pour toute la famille, nous abordons la famille et le développement personnel.



S.C.E.A

Stage de coaching pour enfants et adolescents.

Le SCEA est un stage de coaching pour enfants et adolescents qui met l'accent sur le développement scolaire et personnel de l'enfant.

Consultez les prêts de l'un de nos spécialistes pour des programmes personnalisés, des activités et des études.

Suite

WomanDeveloppement

Aides aux femmes en difficulté.

Le WomanDeveloppement est une assistance qui vise à prévenir les problèmes féminins que les femmes contemporaines peuvent rencontrer!

N'hésitez pas si vous êtes une femme et que vous pensez qu'un accompagnement vous sera utile!

Collaboration sous terme associative.



Collaboration en cours

D'autres idées ingénieuses.

Lean'Coach s'efforce quotidiennement de favoriser la réalisation de certains projets. Nous ne négligeons pas les idées novatrices, nous les concrétisons.

Je suis consciente de la difficulté d'un début de carrière, de la peur de ne pas réussir ou de ne pas savoir quoi faire!

Ainsi, nous accordons une grande importance à l'entraide grâce à la collaboration.



Martinho Léanne

REMERCIEMENT

Je vous remercie d'avoir consacré du temps à me lire et à consulter le livret de l'entreprise. J'espère que cette découverte vous a plu et que cela vous a donné une meilleure compréhension du fonctionnement de mon entreprise.

J'aime beaucoup faire de nouvelles découvertes et de rencontrer de nouvelles personnes sur le plan professionnel.

N'hésitez pas à me joindre si vous avez des questions sur l'entreprise.

Avec respect,



Horaire

Prenez connaissance des horaires
d'ouverture de l'entreprise.

LUNDI : 09H - 12H / 14H - 19H

MARDI : 09H - 12H / 14H - 19H

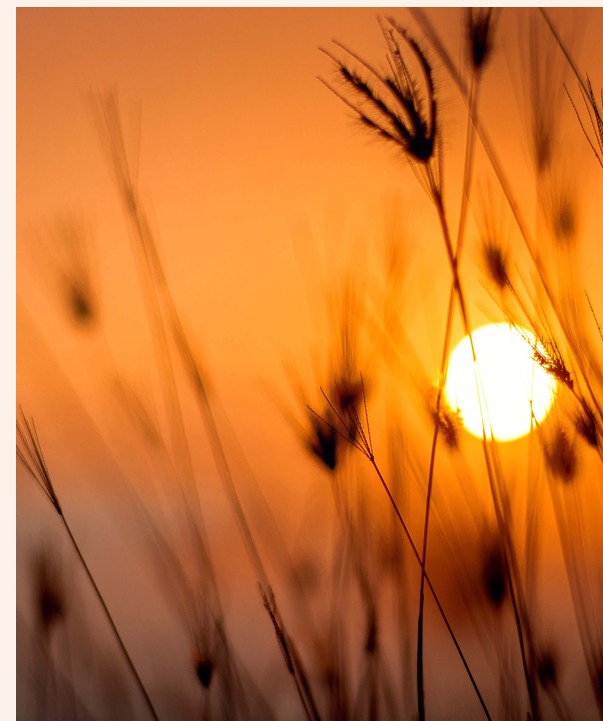
MERCREDI : 09H - 12H / 14H - 19H

JEUDI : 09H - 12H / 14H - 19H

VENDREDI: 09H - 12H / 14H - 19H

SAMEDI : FERMÉ

DIMANCHE : FERMÉ





Lean'Coach

Entreprise de coaching
Accompagnement - formation

Martinho Léanne

06.01.18.55.34

Leane.coaching@gmail.com

www.leancoach-formations.net